



PLAN ESTRATÉGICO

ASPAR "La Besana"

2022-2025



¿Por qué un Plan Estratégico?

En el año 1988 comenzamos nuestro camino para dar respuesta a las personas con discapacidad en el entorno rural. Ha sido un recorrido enriquecedor, lleno de desafíos y aprendizajes, todos los cuales nos han permitido conformar nuestras fortalezas y demostrar el poder que tenemos cuando trabajamos juntos.

34 años después, seguimos apostando por las PERSONAS, con una mirada en los DERECHOS y la PERSONALIZACIÓN DE LOS APOYOS. Este reto nos incita a una reflexión conjunta para definir el camino a seguir. Este es el objetivo de nuestro Plan Estratégico.

Es importante que este documento sea fiel a la MISIÓN, VISIÓN y VALORES de ASPAR "La Besana" y refleje por escrito los pasos a dar para llegar a conseguir la meta.



¿Cómo hemos elaborado el Plan Estratégico?

Este documento es muy importante, por lo que, para su elaboración, han intervenido los distintos grupos de interés de ASPAR "La Besana", constituyendo el EQUIPO MOTOR.

PERSONAS

PROFESIONALES

FAMILIAS

**EQUIPO
MOTOR**

Además, este **EQUIPO** ha contado con el asesoramiento de una consultoría de la Confederación.



El **EQUIPO** revisó y analizó las fortalezas y debilidades de nuestra entidad. Partiendo de esta realidad y tras sesiones de reflexión, donde se recogen las aportaciones desde las diversas miradas, se ha establecido dónde queremos dirigirnos.

Os presentamos como resultado obtenido, el documento del **PLAN ESTRATÉGICO "La Besana" 2022-2025**.



¿Quiénes somos? Nuestra MISIÓN

La misión de nuestra Asociación Aspar “La Besana” es contribuir desde el ámbito rural con nuestro compromiso ético, con apoyos y oportunidades, a que cada persona con discapacidad y su familia puedan desarrollar su proyecto de vida, así como a promover su ciudadanía de pleno derecho en espacios comunitarios más inclusivos y amigables.

NOS COMPROMETE A...

- Escuchar y conocer necesidades y deseos de las personas.
- Garantizar un proyecto vital participado por la propia persona con su círculo de apoyos, facilitando la participación directa de cada familia en apoyos y oportunidades en los casos que sea conveniente.
- Destinar recursos y apoyos que impacten en la calidad de vida familiar.
- Impulsar la dinamización asociativa.
- Hacer incidencia política y social a través de la sensibilización y la reivindicación.
- Transformar los servicios adaptándolos a las personas, generando nuevas formas y oportunidades de apoyo.
- Identificar nuevos roles profesionales, y adaptar los actuales.
- Favorecer la Vida en comunidad. Participación activa en el entorno donde viven las personas
- Respetar y apostar por el contexto rural en el que estamos.
- Fomentar y ejercer la defensa de derechos en el marco de la Convención.
- Desarrollar nuestro proyecto ético.

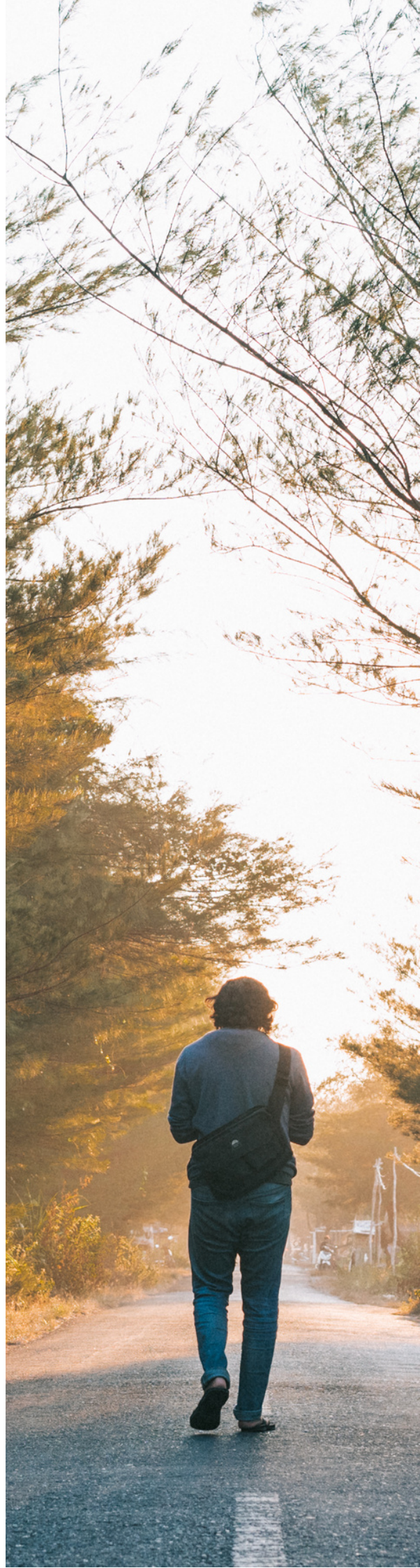


¿Hacia dónde vamos? Nuestra VISION

La visión de Aspar “La Besana” es ser una entidad centrada en la persona, donde ésta y la familia encuentre los apoyos necesarios, cohesionada y coherente con nuestra misión, con compromiso ético, abierta a los cambios con el ánimo de mejorar y contribuyendo a la creación de espacios comunitarios más inclusivos y amigables.

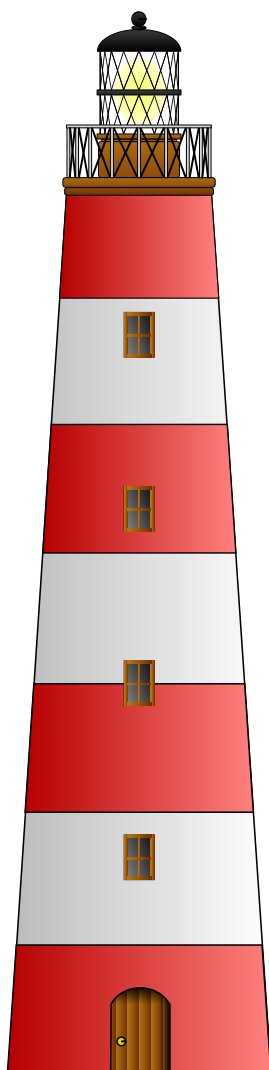
NOS COMPROMETE A...

- Tener un sistema de medición de resultados en calidad de vida.
- Mantener una cultura de evaluación/mejora continua e innovación.
- Asegurar que el Código Ético guía nuestras acciones.
- Implementar metodologías de trabajo centradas en la persona y en la comunidad.
- Potenciar el co-liderazgo entre las personas con discapacidad y las familias.
- Desarrollar una cultura organizativa flexible, dinámica y sin rigidez.





¿Qué nos guía en el camino? Nuestros VALORES



- Compromiso con un modelo de servicio centrado en cada persona.
- **Profesionalidad:** responsabilidad para llevar a cabo nuestras acciones con eficacia.
- **Conducta ética:** Respeto a todas las personas.
- **Cercanía:** permite que las ideas fluyan sin barreras, esto implica una escucha activa y empatía.
- **Sentido de pertenencia:** Satisfacción al sentirse parte integrante de un grupo con el que se identifica, se ve reflejado y muestra una conducta activa.
- **Ilusión:** Motivación y entusiasmo para mejorar continuamente.
- **Desarrollo Comunitario:** Implicación en la mejora del Medio Rural.
- **Colaboración:** Con entidades y colectivos de la zona.

Además de nuestros VALORES, el Plan Estratégico que hemos elaborado está basado en los compromisos adquiridos con nuestra adhesión a la **CONVENCIÓN DE LOS DERECHOS DE LAS PERSONAS CON DISCAPACIDAD** y los **OBJETIVOS DE DESARROLLO SOSTENIBLE** de las Naciones Unidas.



CONVENCIÓN
SOBRE LOS
DERECHOS DE
LAS PERSONAS
CON
DISCAPACIDAD

OBJETIVOS DE DESARROLLO SOSTENIBLE

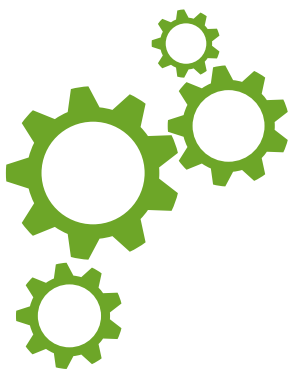


OBJETIVOS
DE DESARROLLO
SOSTENIBLE

Nuestras LÍNEAS ESTRATÉGICAS y RETOS

Tenemos 4 LÍNEAS ESTRATÉGICAS y 10 RETOS:

LÍNEA 1: ESTRATEGIA



RETOS

1. Desarrollar una estrategia transformadora con visión compartida, que responda a las necesidades actuales de las personas. Personalización
2. Generar una estructura ágil, participativa y bien coordinada
3. Impulsar un liderazgo ético, con visión global y transformado
4. Conseguir viabilidad, asegurando la proporcionalidad entre recursos y resultados esperados

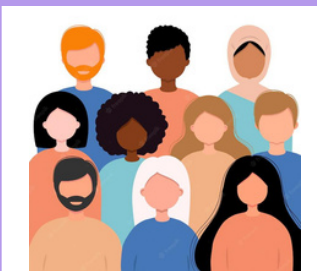
LÍNEA 2: PERSONAS



RETOS

5. Ser una organización que apoya proyectos de vida en contextos comunitarios.
6. Potenciar el papel de las familias en los diversos ámbitos de la organización (Destinatario de apoyos, rol de apoyo, socio...)
7. Contar con profesionales bien formados, comprometidos y satisfechos

LÍNEA 3: SOCIEDAD



RETOS

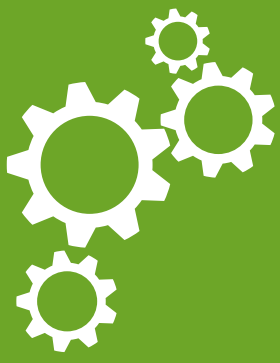
8. Desarrollar una red de aliados y colaboradores, que multipliquen oportunidades para mejorar la vida de las personas y los territorios en que habitan
9. Colaborar e influir en el entorno para alcanzar comunidades más inclusivas y amigables

LÍNEA 4: INNOVACIÓN



RETOS

1. Desarrollar una estrategia transformadora con visión compartida, que responda a las necesidades actuales de las personas. Personalización



ESTRATEGIA

RESULTADOS ESPERADOS

			RESULTADOS ESPERADOS
RETO 1	Desarrollar una estrategia transformadora con visión compartida, que responda a las necesidades actuales de las personas. Personalización	PROYECTO 1 Identidad y estrategia	<ul style="list-style-type: none"> • Puesta en marcha del Plan Estratégico • Plan de comunicación para difundir el Plan Estratégico como los planes de acción, en todos los grupos de interés • Elaboración de informes periódicos de seguimiento del Plan Estratégico • Elaboración Plan de acción cada año • Realizada memoria anual • Evaluación de resultados anuales
RETO 2	Generar una estructura ágil, participativa y bien coordinada	PROYECTO 1 Identidad y estrategia	<ul style="list-style-type: none"> • Elaboración de planes de gestión de centros (alineados con Plan Estratégico) • Nuevo diseño organizativo de Aspar "La Besana", siguiendo los principios de la nueva estrategia • Diseñar procesos de participación • Liderazgo
		PROYECTO 2 Comunicación	<ul style="list-style-type: none"> • Elaboración Plan de comunicación interna • Creación de una red de enlaces que faciliten la comunicación
RETO 3	Impulsar un liderazgo ético, con visión global y transformado	PROYECTO 3 Proyecto ético	<ul style="list-style-type: none"> • Desarrollo de principios básicos de gestión ética • Despliegue de los valores en conductas observables • Elaboración código ético de Aspar "La Besana" • Difusión del código ético de Aspar "La Besana"
RETO 4	Conseguir viabilidad, asegurando la proporcionalidad entre recursos y resultados esperados	PROYECTO 1 Identidad y estrategia	<ul style="list-style-type: none"> • Realización de control presupuestario • Presentación de proyectos a subvenciones • Diseñada estrategia de control de gastos (menores costes, eficiencia energética)



RESULTADOS ESPERADOS

RETO 5	Ser una organización que apoya proyectos de vida en contextos comunitarios.	<p>PROYECTO 4 Planes de vida</p>	<ul style="list-style-type: none"> • Todas las personas con discapacidad intelectual y del desarrollo con su plan individual, siendo un 20% planes de apoyo • Actualizada la cartera de servicios y apoyos de Aspar La Besana • Revisada la estructura y equipos vinculados a la cartera de servicios y apoyos • Desarrolladas formaciones en el modelo de apoyos • Evaluaciones en Calidad de Vida
		<p>PROYECTO 7 Conexiones y relaciones comunitarias</p>	<ul style="list-style-type: none"> • Enfoque Comunitario • Apoyos naturales en la comunidad • Búsqueda de activos comunitarios
RETO 6	Potenciar el papel de las familias en los diversos ámbitos de la organización (destinatario de apoyos, rol de apoyo, socio...)	<p>PROYECTO 5 Participación de las familias</p>	<ul style="list-style-type: none"> • Enfoque centrado en la familia • Proceso de participación familiar • Potenciar el liderazgo político (Junta Directiva)
RETO 7	Contar con profesionales bien formados, comprometidos y satisfechos	<p>PROYECTO 6 Gestión de personas (política de personas, competencias, formación)</p>	<ul style="list-style-type: none"> • Gestión por competencias (vinculado a valores) • Plan de Formación • Identificación de nuevos roles y perfiles profesionales • Evaluación de desempeño • Espacios de participación

PERSONAS





SOCIEDAD

		RESULTADOS ESPERADOS
RETO 8	Desarrollar una red de aliados y colaboradores, que multipliquen oportunidades para mejorar la vida de las personas y los territorios que habitan	<ul style="list-style-type: none"> • Establecimiento de alianzas • Conexiones con otros agentes comunitarios • Diseño de proyectos con aliados
RETO 9	Colaborar e influir en el entorno para alcanzar comunidades más inclusivas y amigables	<ul style="list-style-type: none"> • Ser comunidad • Incidencia social • Incidencia política



INNOVACIÓN



		RESULTADOS ESPERADOS
RETO 1	Desarrollar una estrategia transformadora con visión compartida, que responda a las necesidades actuales de las personas. Personalización	<ul style="list-style-type: none"> • Participación en dos pilotajes de transformación de servicios de Plena Inclusión • Banco de ideas y prácticas • Metodologías ágiles e innovadoras • Proyectos piloto • Calidad Plena

